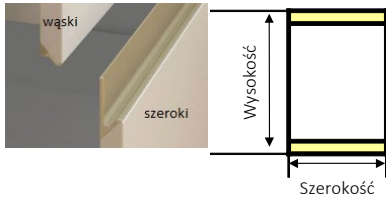


ZAMÓWIENIE FRONTY Z UCHWYTEM - PŁYTA DREWNOPODOBNA

maksymalny możliwy wymiar szerokości frontu z uchwytem wynosi 1300 mm
 minimalny możliwy wymiar szerokości frontu z uchwytem wynosi 120 mm

Data zamówienia

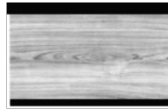
Numer zamówienia



Ustojenie pionowo



Ustojenie poziomo



Nazwa płyty:

Kolor obrzeża:

Kolor uchwyty:

Grubość obrzeża: 2mm

8 kolorów :biały połysk, biały matowy, czarny połysk, czarny matowy, aluminium, inox, grafit, złoty mat

Układ ustojenia we frontach (poziomo lub pionowo - proszę wpisać)

Uchwyt **zawsze** montowany na wymiarze szerokości

wymiar frontu z uchwytem "na gotowo" mm		ilość sztuk	ilość m2 frontów	Rodzaj uchwyty S - szeroki -wąski	Wymiar bez uchwyty wysokość	Wymiar bez uchwyty szerokość	ilość mb uchwyty
Wysokość	Szerokość						
Suma		0	0,00				

Uwaga : Drzwi dolne = szeroki uchwyt
 Drzwi górne = wąski uchwyt

DANE ZAMAWIAJĄCEGO	
NIP FIRMY	
TELEFON	
KWOTA ZALICZKI 50 %	
DANE OSOBY ODBIERAJĄCEJ	
DATA REALIZACJI	
DATA WYSYŁKI SPEDYCJĄ	
RODZAJ ODBIÓR OSOBISTY/SPEDYCJA	

- 1) Warunkiem realizacji zlecenia jest wpłata zaliczki w wysokości 50% wartości całego zamówienia na rachunek bankowy firmy; czas realizacji zlecenia wynosi 10 dni roboczych liczonych od momentu zaksięgowania płatności na koncie lub wpłaty zaliczki w kasie firmy;
- 2) Klient jest zobowiązany do weryfikacji ilościowej i jakościowej frontów w momencie odbioru zamówienia;
- 3) Klient jest zobowiązany do sprawdzenia powierzchni frontów niezwłocznie po ich zakupie lub – w przypadku wysyłki spedycją – bezpośrednio po otrzymaniu palety z frontami (protokół reklamacyjny spisany w obecności kuriera). Reklamacje zgłoszone w późniejszym terminie nie będą uwzględniane.
- 4) W przypadku, gdy fronty dostarczane są do Klienta za pośrednictwem spedycji, a w momencie odbioru widoczne są ślady uszkodzenia paczki/palety, Klient powinien **odmówić przyjęcia przesyłki** lub w obecności kuriera sprawdzić towar znajdujący się na palecie i spisać odpowiedni protokół szkody - jest to warunek podjęcia procedury reklamacyjnej
- 5) W przypadku, gdy fronty dostarczane są do Klienta za pośrednictwem spedycji, a w momencie odbioru paleta pozostawała w stanie nienaruszonym, Klient zaś stwierdził uszkodzenia frontów po jej otwarciu, zobowiązany on jest do **niezwłocznego** poinformowania firmy ELCAVO POLSKA o zaistniałej sytuacji.

POTWIERDZAM, ŻE ZAPOZNAŁEM SIĘ Z WARUNKAMI SPRZEDAŻY (ZAKŁADKA 2) ORAZ SPECYFIKACJĄ TECHNICZNĄ ZAMÓWIONYCH FRONTÓW DOSTĘPNĄ NA STRONIE WWW.ELCAVO.PL

OSOBA PRZYJMUJĄCA

PODPIS KLIENTA